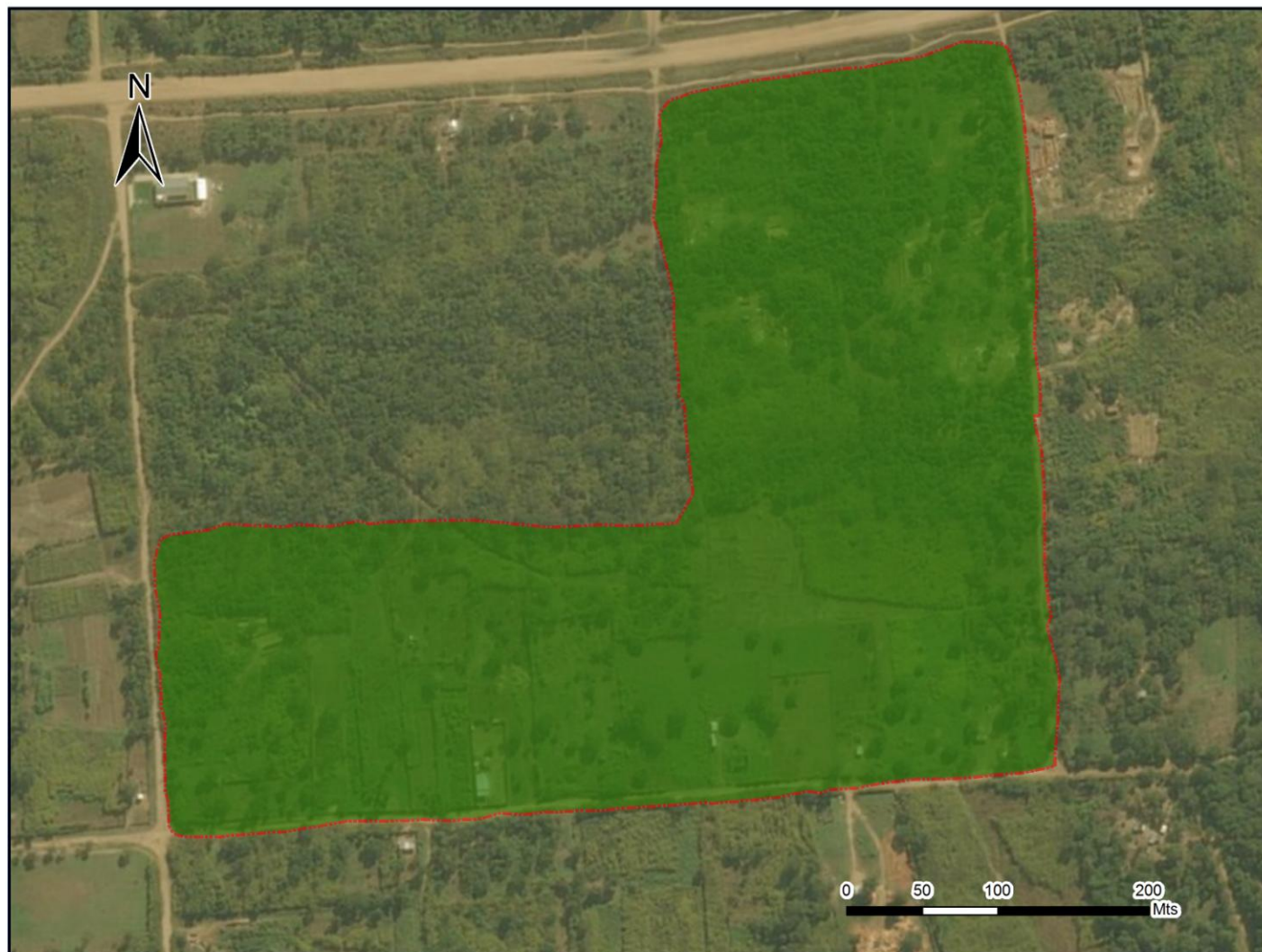


Pueblo Toba - Comunidad Indígena Toba Hcomlaje

Personería Jurídica Resolución M. G. Salta 072/11

Localidad Tartagal, Departamento Gral. José de San Martín, Provincia Salta, República Argentina

Ocupación Actual, Tradicional y Pública



Referencias

Tierras de Ocupación Actual, Tradicional y Pública. Superficie aprox.: 18 ha

Proyección: Gauss Krüger
- Faja 4

Datum: POSGAR 98

Escala 1: 3.000

Fuente:
Área de Georeferenciamiento
Re.Te. C. I. - INAI
Febrero de 2018





República Argentina - Poder Ejecutivo Nacional
2018 - Año del Centenario de la Reforma Universitaria

Hoja Adicional de Firmas
Informe gráfico

Número:

Referencia: ANEXO I - Comunidad Toba Hcomlaje - Exp. 50622-2015

El documento fue importado por el sistema GEDO con un total de 1 pagina/s.